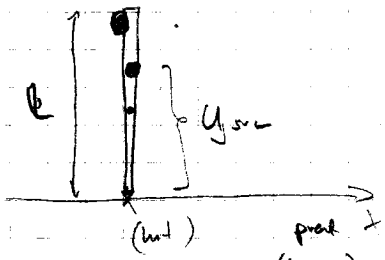


# Zad. 3

Podobie do 2 ale ukłed po zderzeniu obiega sie ~~z~~ nowym srodkiem masy!



$$y_{s.c.m} = \frac{(m \cdot L) + \left(\frac{1}{2}m\right)}{m + m} = \frac{3}{4}L$$

1 Zasada zach. pędu

$$mV = (m+m)u$$

2 Zasada zach. momentu pędu

przed

$$-m\left(\frac{1}{4}L\right) = I \cdot \omega$$

$$I = I_0 + \frac{1}{12}mL^2 + m\frac{1}{4}L^2$$

